

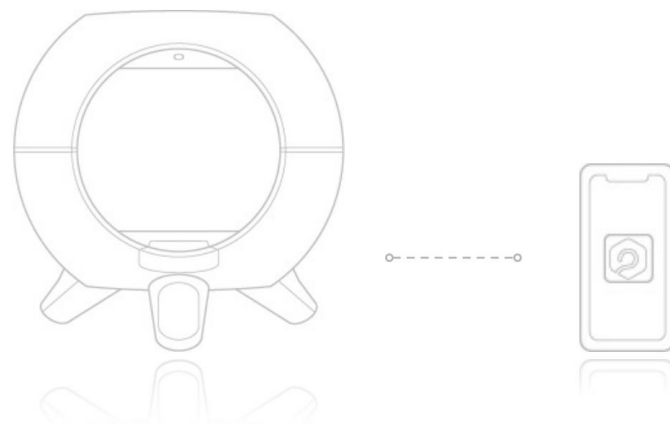
ORANGEMONKIE,INC

FOLDIO360 SMART DOME

ZAŘÍZENÍ A MOBILNÍ APLIKACE

PŘÍRUČKA PŘIPOJENÍ A POUŽITÍ

V.1.0



1. Stáhněte a nainstalujte aplikaci

Aplikace Foldio360 podporuje zařízení iOS a Android.

1-1. Zařízení iOS

Navštivte Apple App Store, vyhledejte „ Foldio360“ nebo naskenujte následující QR kód.



1-2. Zařízení Android

Navštivte Obchod Google Play, vyhledejte „ Foldio360“ nebo naskenujte následující QR kód.

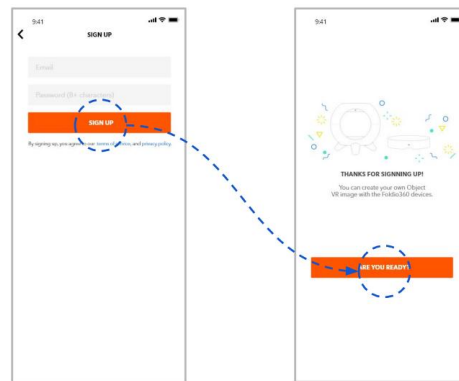


2. Příprava na připojení

Přihlaste se do aplikace Foldio360 a zapněte Foldio360 Smart Dome.

2-1. APP Foldio360

Zaregistrujte se a přihlaste se do aplikace Foldio360.



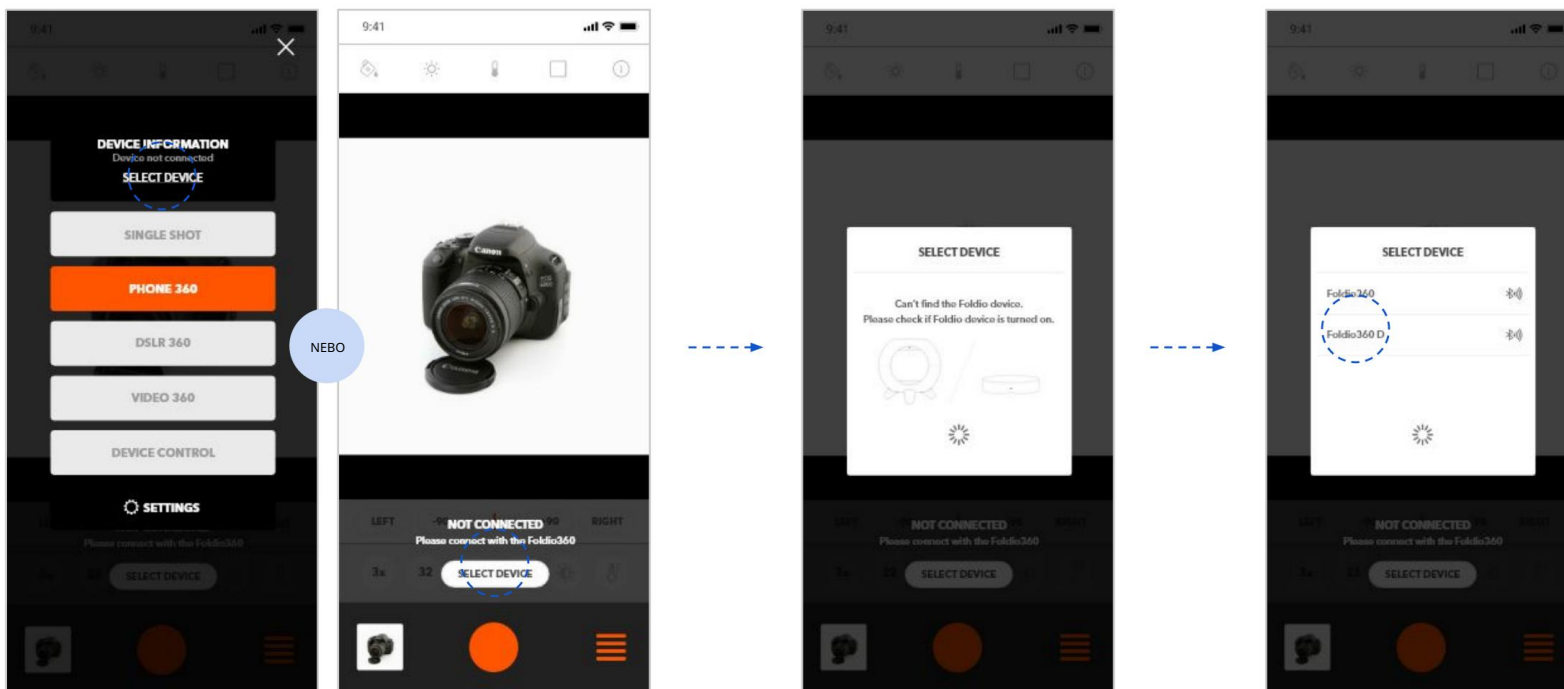
2-2. Inteligentní kopule Foldio360

Připojte napájení Foldio360 Smart Dome.

ORANGEMONKIE, INC

3. Připojení zařízení Klepnutím na tlačítko

[VYBRAT ZAŘÍZENÍ] v hlavní nabídce nebo na obrazovce zachycení vyhledáte zařízení Foldio v okolí. Z vyskakovacího okna vyberte Foldio360 Smart Dome (Foldio360D) a zařízení se připojí.

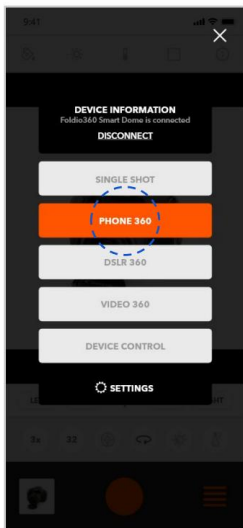


ORANGEMONKIE,INC

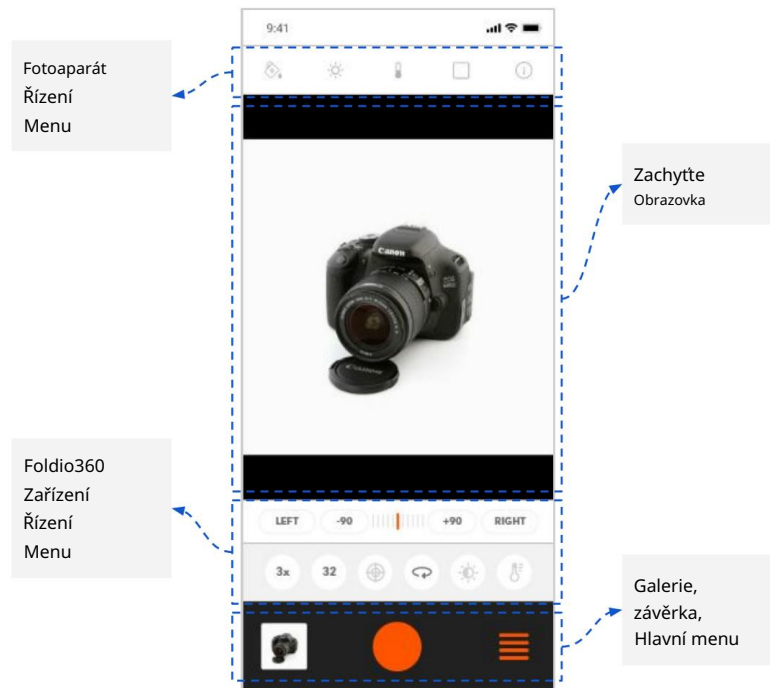
4. Pořizování 360° fotografií Umístěte fotohrafovaný objekt do kupole a poříďte 360° fotografie.

4-1. Nabídka PHONE 360 Po

připojení k zařízení můžete pořizovat 360° fotografie výběrem nabídky [PHONE 360].



4-2. Popis obrazovky Popis obrazovky zachycení PHONE 360.



5. Ovládací zařízení

Ovládejte zařízení Foldio360 Smart Dome a pořizujte 360° fotografie.

[Rychlost]
*Přepnout Tlačítko
Nastavte rychlost otočného talíře o 1x, 2x a 3x.

[Rám]
*Přepnout Tlačítko
Počet snímků pro vytvoření 360° obrazu.
Vyberte si z 24, 36 nebo 48 rámečků.

The main control interface features a top bar with 'LEFT', '-90', a progress indicator, '+90', and 'RIGHT'. Below this are six circular buttons: '3x', '32', a center icon, a rotation icon, a light icon, and a temperature icon. At the bottom, there is a camera preview, a large orange circle, and a menu icon.

[Ukazatel středového bodu]
*Přepnout Tlačítko
Bez námahy vyhledejte střed otočného talíře.
Světlo lze zapnout a vypnout.

Klepněte na tlačítko a . Ovládač se objeví v horní části obrazovky. Barva Teplota řízení oblasti a uživatel může upravit požadovanou hodnotu.

This view shows the '3x' and '32' buttons highlighted with dashed circles, indicating the selected rotation speed and frame count.

[Ovládání gramofonu]
Posunutím lišty nebo kliknutím na tlačítka otočte chytrý otočný talíř.

This view shows the LED brightness slider set to 50, with the light icon button highlighted by a dashed circle.

[Jas LED světla]
Upravte jas, abyste dosáhli nejlepšího osvětlení pro vaše produkty.

This view shows the LED color temperature slider set to 4100K, with the temperature icon button highlighted by a dashed circle.

[teplota barev LED světla]
Změňte teplotu barev z 2300K na 5600K.

ORANGEMONKIE,INC

6. Export fotografií a souborů Obrázky

pořízené aplikací Foldio360 lze exportovat a uložit do galerie telefonu. 360° snímky se ukládají jako jpeg / gif a video ve formátu MP4.

Uložené obrázky lze exportovat jako Jeden snímek, Video, URL 360° obrázku, Všechna data (soubor ZIP) v závislosti na typu každého obrázku.

